

Oral Rehydration Solution 経口補水液とは…

ORS (Oral Rehydration Solution; 経口補水液) は、水分と電解質をすばやく補給できるようにナトリウムとブドウ糖の濃度を調整した飲料です。WHO (World Health Organization; 世界保健機関) は、1970年代にコレラ感染による下痢に伴う脱水状態時にORSの使用を推奨して以来、発展途上国を中心に大きな成果を上げました。その後の臨床研究に基づき、2002年にナトリウムとブドウ糖の濃度を下げた新しいORS組成を公表し、成人と小児のコレラ患者への使用を推奨しています。これと平行して欧米各国でも数次にわたりORSに関するガイドラインが策定され、2003年にはCDC (米国疾病管理予防センター) が「小児における急性胃腸炎の治療—経口補水、維持および栄養学的療法」*と題した最新のナショナルガイドラインを発表し、軽度から中等度までの脱水症への使用を推奨しています。

ナトリウムとブドウ糖と一緒に摂取すると小腸粘膜に存在する共輸送体によって同時に吸収され、水分の吸収を促進することが明らかとなっております (共輸送機構)。しかも、コレラやロタウイルス感染などによる激しい下痢の場合でも、この共輸送機構は、機能を維持し続けることが分かっており、ナトリウムとブドウ糖を中心に構成された溶液がORSとして使用される理論的根拠となっております (図)。

ORSによる水・電解質の補給は、点滴のような特殊な器具や技術が不要なので、安全かつ簡便という利点があります。状態が安定していて経口摂取が可能な方の水・電解質補給方法の一つとして、是非ORSを選択肢に加えて下さい。

* Centers for Disease Control and Prevention:MMWR 2003;52 (No.RR-16):p1-16

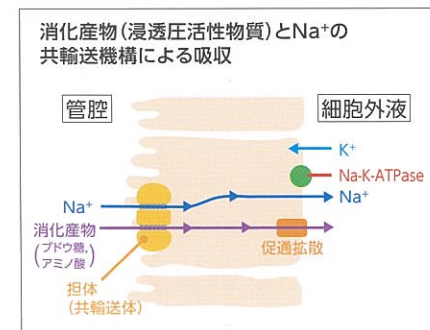
経口補水液の電解質組成

成分	Na ⁺ (mEq/L)	K ⁺ (mEq/L)	Cl ⁻ (mEq/L)	炭水化物 (ブドウ糖) (%)
WHO-ORS (2002年)	75	20	65	1.35
WHO-ORS (1975年)	90	20	80	2.0
ESPGHAN*	60	20	60	1.6
AAP**	40~60	20		2.0~2.5
オーエスワン・オーエスワンゼリー	50	20	50	2.5 (1.8)
スポーツドリンク*	9~23	3~5	5~18	6~10
ミネラルウォーター**	0.04~4.04	0.01~0.46		

*: ESPGHAN (European Society for Paediatric Gastroenterology, Hepatology and Nutrition)
**: AAP (American Academy of Pediatrics; 米国小児科学会) の経口補水療法指針 (維持液)

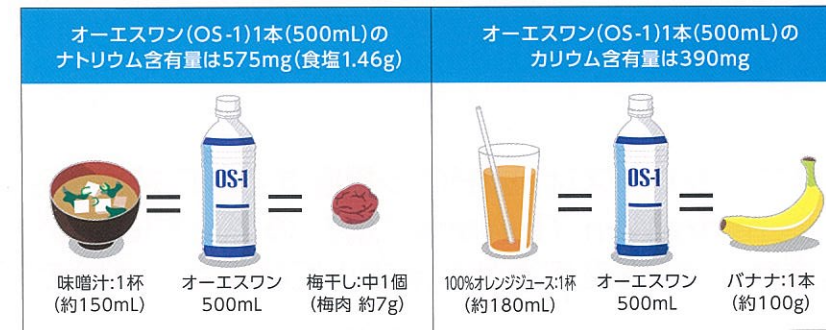
: 山口規子: 小児科診療, 1994; 57 (4): 788-792より作成
##: 堀井理恵, 他: 川崎医療福祉学会誌, 2003; 13 (1): 103-109より作成

経口補水療法の理論的根拠<図>



参考: 藤田之, 他: Medical Practice, 2000; 17 (臨時増刊号): 111-114 (一部改変)

オーエスワンの電解質含有量比較



第5訂食品成分表より

詳しい商品情報

OS-1

検索



販売者 株式会社大塚製薬工場 販売提携 大塚製薬株式会社
■OS-1に関するお問い合わせ先: (株)大塚製薬工場 お客様相談センター ☎0120-872-873

2016年2月改訂
OSA0916B02 (6166) ZZ

医療関係者用

Otsuka 株式会社大塚製薬工場

体が知ってる大切な水と電解質

脱水状態に。 経口補水液

OS-1

オーエスワン®シリーズ

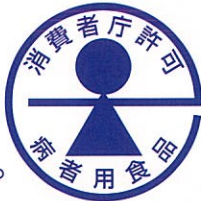


消費者庁許可
個別評価型
病者用食品



POINT 1

消費者庁から許可された
特別用途食品
個別評価型病者用食品です。



POINT 2

下痢・嘔吐・発熱、
経口摂取不足、
過度の発汗による
脱水状態等に適しています。



POINT 3

乳幼児から高齢者の
軽度から中等度までの
脱水状態時にお勧めします。



POINT 4

オーエスワンゼリーは、そしゃく・
えん下困難な場合にも用いる
ことができますが、医師と
ご相談の上、ご使用下さい。



感染性腸炎
感冒による

下痢・嘔吐・発熱を伴う脱水状態に

経口補水液
Oral Rehydration Solution

OS-1



消費者庁許可
個別評価型
病者用食品

オーエスワン®シリーズ



ゼリー
タイプ



オーエスワンPETボトル／内容量:500ml
メーカー希望小売価格 190円(税抜)

オーエスワンPETボトル／内容量:280ml
メーカー希望小売価格 133円(税抜)

オーエスワンゼリー／内容量:200g
メーカー希望小売価格 190円(税抜)

〈取扱上の注意〉

※凍らせないで下さい。内容液が膨張し、容器が破損する場合があります。
※開栓後はすぐにお飲み下さい。中身が残った状態で常温で放置すると、
容器が破損したりキャップが飛びおそれがあります。

〈取扱上の注意〉

※凍らせたり、加温したりしないで下さい(ゼリーが壊れます)。
※保存状態や取扱いにより水分が分離することがあります。
※開栓時に内容物がとび出ることがありますので、ご注意ください。
※開栓後は、キャップをして冷蔵庫に保管し、すぐにお召し上がり下さい。



感染性腸炎、感冒による
下痢・嘔吐・発熱を伴う
脱水状態に。^{1,2)}

高齢者の経口摂取不足による
脱水状態に。³⁾

過度の発汗による脱水状態に。⁴⁾

そしゃく・えん下困難な場合は
ゼリータイプ。⁵⁾

オーエスワンシリーズは、WHOの提唱する経口補水療法
(Oral Rehydration Therapy;ORT)の考え方に基づいた飲料で、
その組成は、ORTを発展させた米国小児科学会(AAP)の指針に基づいています。

参考文献 1)西 正晴,他:薬理と治療, 2003;31(10):839-854 2)露 知光:機能性食品と薬理栄養, 2004;2(1):35-39 3)北川 素,他:薬理と治療, 2003;31(10):855-868
4)松隈 京子,他:薬理と治療, 2003;31(10):869-884 5)飯野 靖彦,他:薬理と治療, 2005;33(12):1225-1238

〈オーエスワンが許可を受けた表示内容〉

●オーエスワンは、電解質と糖質の配合バランスを考慮した経口補水液です。軽度から中等度の脱水状態の方の水・電解質を補給・維持するのに適した病者用食品です。感染性腸炎、感冒による下痢・嘔吐・発熱を伴う脱水状態、高齢者の経口摂取不足による脱水状態、過度の発汗による脱水状態等に適しています。

〈オーエスワンゼリーが許可を受けた表示内容〉

●オーエスワンゼリーは、電解質と糖質の配合バランスを考慮した経口補水液です。軽度から中等度の脱水状態の方の水・電解質を補給・維持するのに適した病者用食品です。感染性腸炎、感冒による下痢・嘔吐・発熱を伴う脱水状態、高齢者の経口摂取不足による脱水状態、過度の発汗による脱水状態等に適しています。そしゃく・えん下困難な場合にも用いることができますが、医師とご相談の上、ご使用下さい。

個別評価型病者用食品とは、特別用途食品のうち特定の疾病のための食事療法上の期待できる効果の根拠が医学的、栄養学的に明らかにされている食品として消費者庁が許可した食品です。

〈摂取上の注意〉

下記の1日当たり目安量を参考に、脱水状態に合わせて適宜増減してお飲み下さい。

学童～成人(高齢者を含む)	500～1000mL(g)/日
幼児	300～600mL(g)/日
乳児	体重1kg当たり 30～50mL(g)/日

※gは、オーエスワンゼリーのみ適用する。

医師から脱水状態時の食事療法として指示された場合に限りお飲み下さい。医師、薬剤師、看護師、管理栄養士の指導に従ってお飲み下さい。食事療法の素材として適するものであって、多く飲用することによって原疾患が治癒するものではありません。

栄養成分表示

成分	オーエスワン100mL当たり オーエスワンゼリー100g当たり
エネルギー	10kcal
タンパク質	0g
脂質	0g
炭水化物	2.5g
食塩相当量	0.292g(ナトリウム115mg)
カリウム	78mg
マグネシウム	2.4mg
リン	6.2mg
ブドウ糖	1.8g
塩素	177mg

関与する成分の濃度

成分	オーエスワン・オーエスワンゼリー
Na ⁺	50mEq/L
K ⁺	20mEq/L
Cl ⁻	50mEq/L
ブドウ糖	1.8%

原材料名・添加物

【オーエスワン】
原材料名:糖類(ブドウ糖、果糖)、食塩
添加物:クエン酸(Na)、塩化K、
リン酸Na、塩化Mg、甘味料(スクラロース)、香料
【オーエスワンゼリー】
原材料名:ブドウ糖、食塩
添加物:増粘多糖類、乳酸Na、塩化K、
乳酸、硫酸Mg、リン酸Na、グルタミン酸Na、
甘味料(スクラロース、アセスルファムK)、香料